



АДМИНИСТРАЦИЯ ГОРОДА ПЕРМИ  
ДЕПАРТАМЕНТ ЗЕМЕЛЬНЫХ ОТНОШЕНИЙ

РЕШЕНИЕ

о размещении объектов № 138 от 25.01.2019

г. Пермь, ул. Сибирская, 15

Департамент земельных отношений администрации города Перми в соответствии с пунктом 3 ст. 39.36 Земельного кодекса Российской Федерации, Положением о порядке и условиях размещения объектов на землях или земельных участках, находящихся в государственной или муниципальной собственности, на территории Пермского края без предоставления земельных участков и установления сервитутов, утвержденным постановлением Правительства Пермского края от 22.07.2015 № 478-п

**разрешает:** Блинову Владимиру ,

**размещение объекта:** проезды, в том числе вдольтрассовые, и подъездные дороги, для размещения которых не требуется разрешения на строительство, к земельному участку с кадастровым номером 59:01:4311913:40

**на землях:** государственная собственность на которые не разграничена

**на срок:** 1 год

**местоположение:** Пермский край, г. Пермь, Мотовилихинский район, ул. Пушкарская, 138, севернее земельного участка с кадастровым номером 59:01:4311913:40

Территория, согласно схеме, расположена в зоне с особыми условиями использования территории: приаэродромная территория аэродрома аэропорта Большое Савино.

Блинову В.Д. соблюдать правила охранных зон воздушного пространства, установленные постановлением Правительства Российской Федерации от 11.03.2010 № 138 «Об утверждении Федеральных правил использования воздушного пространства Российской Федерации».

**Приложение:** Схема предполагаемых к использованию земель или части земельного участка на 1 л. в 1 экз.

Начальник отдела предоставления  
земельных участков по работе  
с юридическими лицами



Н.М. Санникова

# Схема предполагаемых к использованию земель или части земельного участка

Объект: под проезд к земельному участку с кадастровым номером 59:01:4311913:40

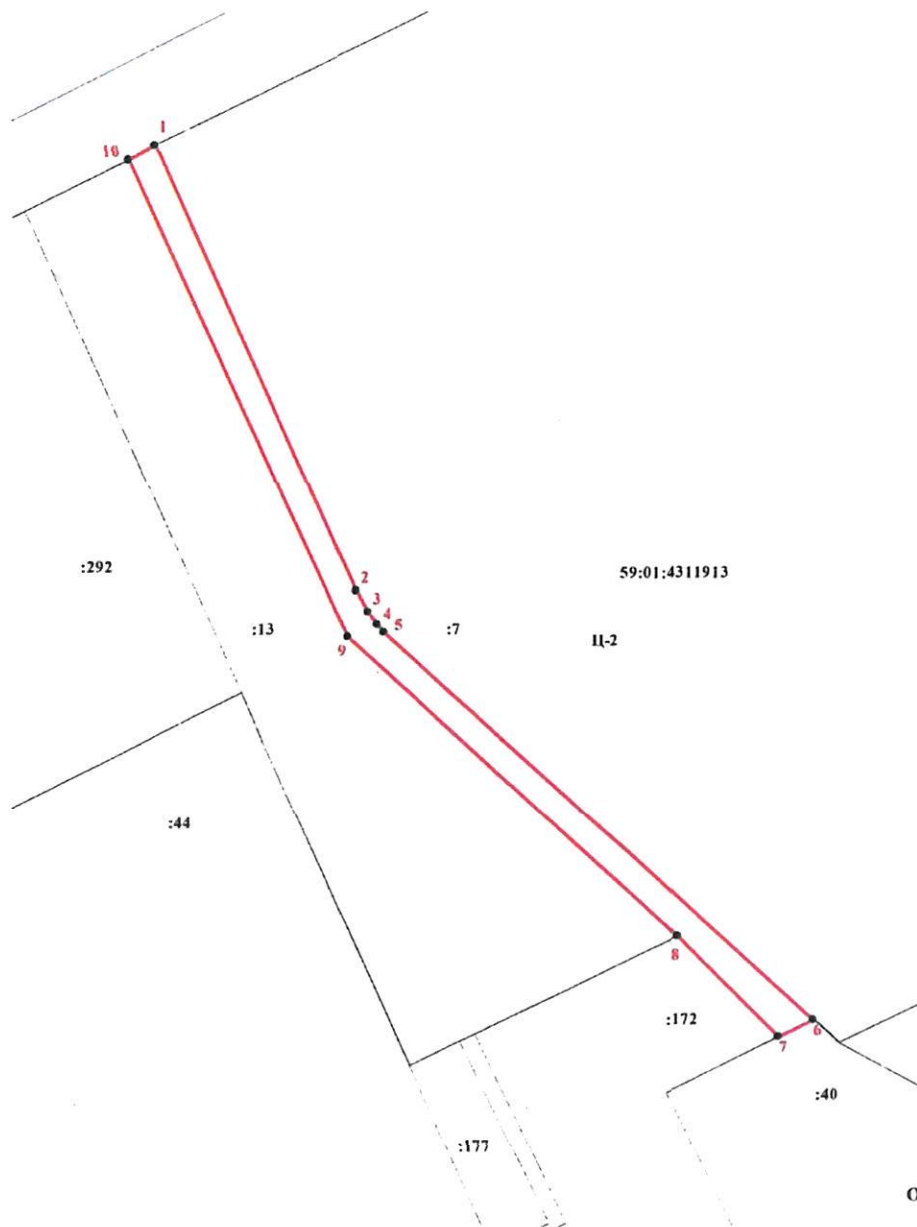
Местоположение: севернее земельного участка с кадастровым номером 59:01:4311913:40

расположенного: Пермский край, г. Пермь, р-н Мотовилихинский, ул. Пушкарская, 138

Площадь земель или части земельного участка: 309 кв.м.

Категория земель: земли населенных пунктов

Вид разрешенного использования: -



Масштаб 1:500

## Условные обозначения:

- 2 — 3 - граница проектного земельного участка
- - граница кадастрового квартала
- - граница участка, прошедшего государственный кадастровый учет
- 59:01:1117214 - кадастровый номер кадастрового квартала
- :1 - номер земельного участка в кадастровом квартале
- Ж - I - обозначение территориальной зоны

Каталог координат  
МСК-59  
Площадь земельного участка - 309 кв.м.

Обозначение характерных точек границ	Координаты, м	
	X	Y
1	516522.20	2235549.61
2	516479.03	2235569.27
3	516476.90	2235570.44
4	516475.72	2235571.34
5	516474.98	2235572.00
6	516437.11	2235614.13
7	516435.45	2235610.73
8	516445.31	2235600.73
9	516474.53	2235568.50
10	516520.85	2235546.92

## Описание границ смежных землепользователей:

от точки 1 до точки 6 - земельный участок с кадастровым номером 59:01:4311913:7

от точки 6 до точки 7 - земельный участок с кадастровым номером 59:01:4311913:40

от точки 7 до точки 8 - земельный участок с кадастровым номером 59:01:4311913:172

от точки 8 до точки 10 - земельный участок с кадастровым номером 59:01:4311913:13

Заявитель:

Блинов

*(Подпись)*